

# HydraWedge™ SM50

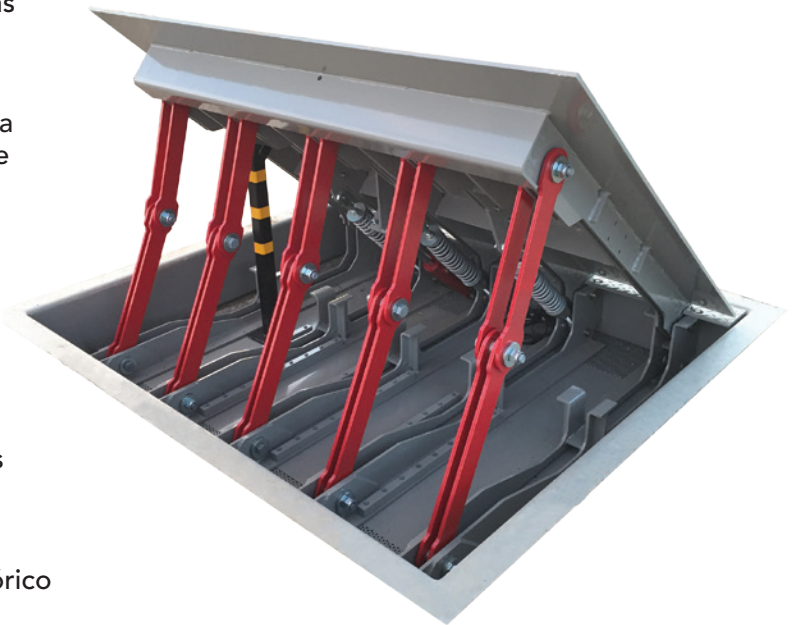
Bloqueador de Veículos Retrátil de Impacto

## 3 Certificações de Impacto

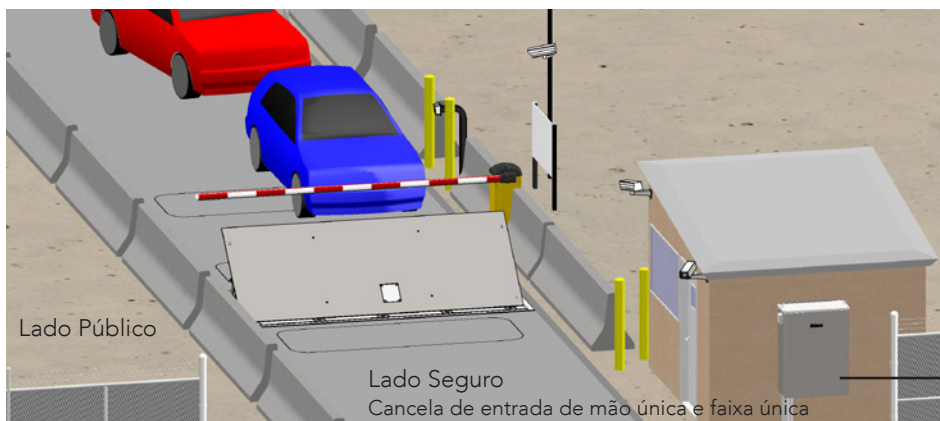
ASTM F2656-15 M50-P1 • IWA14-1: 2013 • PAS 68: 2013

(sem penetração no veículo)

- HySecurity produz barreiras industriais hidráulicas e cancelas resistentes a colisões desde 1980
- Produtos de baixa manutenção
- Suporta centenas de ciclos operando com bateria auxiliar UPS HydraWedge SM50 UPS, em caso de falta de energia AC
- Alto ciclo - rápido desempenho: administra o tráfego e mantém a segurança elevada
- Abertura ou fechamento em 3 segundos
- EFO em 1 segundo
- Instalação rápida e em dois dias. Fundação de concreto com design compacto, suporte não profundo de 12 polegadas e vergalhões mínimos
- Programável em campo conforme requisitos específicos do local
- Fácil solução de problemas do sistema com histórico de eventos online
- Alertas de segurança do sistema em tempo real Gateway HyNet™ opcional
- 5 anos de garantia dos componentes hidráulicos e controles



### Sistema de Cancela HydraWedge™ SM50



HydraSupply XL™

(Foto: Dois controladores de modelo duplo)



# 4 Modelos HydraWedge™ SM50

Bloqueador de Veículos Contra Impacto

Modelo	HydraWedge™ SM50	HydraWedge™ SM50 UPS	HydraWedge™ SM50 Twin	HydraWedge™ SM50 Twin UPS
<b>Certificação de Impacto</b>	ASTM F2656 M50-P1 nacional e IWA 14-1 V/7200[N3C]/80/90:0.0 internacional e PAS68 V/7500[N3]/80/90:0.0/20.7 sem penetração			
<b>Ciclo de Operação</b>	300 ciclos/hora		400 ciclos/hora divididos entre 2 barreiras retráteis	
<b>Potência</b>	2 hp	2 hp	5 hp	4 hp
<b>Acionamento</b>	Hidráulico			
<b>Abertura/Fechamento</b>	3 segundos			
<b>Operação Rápida de Emergência (EFO)</b>	1 segundo			
<b>Operação Manual</b>	Bomba manual (padrão)			
<b>Design da Barreira Retrátil</b>	<b>Largura da placa:</b> 2, 2,5, 3, 3,5, 4 m* (6,5, 8, 10, 11,5, 13 pés) <b>Altura da placa (levantada):</b> 1050 mm (3,5 pés) <b>Largura da vala:</b> Largura da placa + 700 mm (27,5 polegadas) <b>Comprimento da vala:</b> 3,7 m (12 pés) <b>Profundidade da vala:**</b> 300 mm (1 pé)			
<b>Carga da Roda</b>	Limite de carga por eixo de 44.000 libras; carga da roda de 22.000 libras (19.958 Kg / 9.979 Kg)			
<b>Fornecimento de Energia Ininterrupto</b>	Modelo padrão gera múltiplos ciclos a partir de um acumulador totalmente carregado.	Centenas de ciclos após falta de energia AC com Fornecimento de Energia DC c/ HyCharger DC™ ***	Modelo padrão gera múltiplos ciclos a partir de um acumulador totalmente carregado.	Centenas de ciclos após falta de energia AC com Fornecimento de Energia DC c/ HyCharger DC™ ***
<b>Ciclos de Backup do Acumulador: Normal ou EFO</b>	6 ciclos Acumulador de 2,5 galões	4 ciclos do acumulador além de centenas de ciclos do UPS. Acumulador de 2,5 galões	6 ciclos divididos entre duas barreiras retráteis Acumulador de 2,5 galões	4 ciclos do acumulador divididos entre duas barreiras retráteis além de centenas de ciclos do UPS. Acumulador de 2,5 galões
<b>Alimentação Monofásica</b>	208/230V 60Hz 220V 50Hz	115V 60/50Hz 23A † ou 208-230V 60/50Hz 11,5A. Escolha a voltagem com atenção visto que os carregadores não são conversíveis em campo.	230V 60Hz 220V 50Hz	115V 50/60Hz 23A † ou 208-230V 50/60Hz 11,5A. Escolha a voltagem com atenção visto que os carregadores não são conversíveis em campo.
<b>Alimentação Trifásica</b>	208/230/460V; 220/380/440V 50Hz	n/d	208/230/460V; 220/380/440V 50Hz	n/d
<b>Baterias</b>	Dois baterias de 8Ah mantêm baixa voltagem para os controles por 24 horas após falta de energia AC	Dois baterias de 110 Ah localizadas em compartimento separado DC UPS	Dois baterias de 8Ah mantêm baixa voltagem para os controles por 24 horas após falta de energia AC	Dois baterias de 110 Ah localizadas em compartimento separado DC UPS
<b>Faixa Operacional de Temperatura</b>	-40° a 158° F (-40° a 70° C) ou -10° a 158° F (-23° a 70° C) fluido biodegradável especificado da HySecurity			
<b>Comunicação</b>	RS-232, RS-485, Ethernet/fibra usando acessório opcional Gateway HyNet™			
<b>Controles de Usuário</b>	Controlador Smart Touch com mais de 70 opções configuráveis. Tela e teclado Smart Touch ou um PC usando software S.T.A.R.T.			
<b>Relés</b>	3 relés configuráveis pelo usuário: 1 de estado sólido de 30VDC e 3A e 2 eletromecânicos de 250VAC e 10A; Hy8Relay™ Opcional para 8 saídas de relés adicionais			
<b>Compartimento</b>	HydraSupply XL: Tipo 3R, 91 L x 122 A x 41 P cm (36 L x 48 A x 16 P pol.), NEMA 4X opcional	HydraSupply XL: Tipo 3R, 91 L x 122 A x 41 P cm (36 L x 48 A x 16 P pol.), NEMA 4X opcional <b>Fornec. Energia DC:</b> Tipo 3R, 76 L x 76 A x 30 P cm (30 L x 30 A x 12 P pol.)	HydraSupply XL: Tipo 3R, 91 L x 122 A x 41 P cm (36 L x 48 A x 16 P pol.), NEMA 4X opcional	HydraSupply XL: Tipo 3R, 91 L x 122 A x 41 P cm (36 L x 48 A x 16 P pol.), NEMA 4X opcional <b>Fornec. Energia DC:</b> Tipo 3R, 76 L x 76 A x 30 P cm (30 L x 30 A x 12 P pol.)
<b>Acabamento</b>	Revestimento em pó, 2.000 horas de teste com spray de sal			
<b>Fundação</b>	Profundidade do concreto inferior a 300 mm** (1 pé) todas as larguras até 4,15 m (13,5 pés); vergalhão inferior a 218 kg (480 libras); concreto inferior a 3,1 m <sup>3</sup> (4 jardas cúbicas) (por barreira retrátil)			
<b>Certificação Elétrica</b>	Painel de Controle certificado para UL 508A pela ETL			
<b>Garantia</b>	5 anos de garantia dos componentes eletrônicos e hidráulicos. 2 anos de garantia da barreira mecânica.			

\* Barreira fabricada em escala métrica. Uso para medidas de precisão. Todas as medidas imperiais foram arredondadas para o 0,5 pé mais próximo

\*\* Vala de 300 mm: 200 mm de concreto armado + 100 mm de superfície de pista de qualquer material

\*\*\* O ciclo de operação normal do operador e o número real de ciclos combinados disponível a partir das baterias depende do peso da placa da barreira, quantidade de baterias, estado da carga e das condições, temperatura ambiente, consumo de energia auxiliar e duração da queda de energia.

† Uma entrada de 115V requer um circuito derivado de 30A.

**ACESSÓRIOS OPCIONAIS:** Barreira adaptada com saia de segurança, detectores inteligentes de veículos Hy5A/Hy5B, Hy8Relay™ - módulo acessório que fornece oito saídas de relés programáveis adicionais, Gateway HyNet™ para comunicação do status do sistema de cancela e secundário em tempo real via Ethernet/fibra, Aquecedor, cor personalizada, fita LED vermelha

**SUPORTE AO PROJETO DO SISTEMA:** Contate a HySecurity para os desenhos em CAD, manuais técnicos, ajuda com as exigências do local personalizadas e outros suportes às especificações. Faça o download das especificações do operador online em [www.hysecurity.com](http://www.hysecurity.com) ou ligue para falar com um representante da HySecurity ainda hoje.

**ACESSE [WWW.HYSECURITY.COM](http://WWW.HYSECURITY.COM)** para especificações, manuais de instalação, diagramas de fiação, diagramas de peças, galeria de imagens, vídeos, treinamento e muito mais.

Distribuído por: